

# STRATÉGIE GOOD FOOD

Conseil Participatif  
du 11/06/2020



## GoodFood

MIEUX PRODUIRE, BIEN MANGER  
BETER PRODUCEREN, GOED ETEN

.brussels 



# ORDRE DU JOUR

- 14h Accueil – fonctionnement - limites
- 14h05 Présentation tournante d'un membre : AIA
- 14h15 Plan « Social-Santé intégré » volet « Santé et inégalités environnementales »
- 
- 14h20 Covid-19
- Tour de « table »
  - Discussion – GT ?
- 
- 15h30 Pause
- 
- 15h35 Plan Be in Transition
- Cadre
  - Avancement, réactions déjà reçues
  - Q/R
- 16h Divers & agenda des membres
- Présidence tournante : suite ? (5')
  - Point sur les GT & évaluation (5')
  - Conseil régional de la transition (RDC) (5')
  - Agenda (5')

# PRÉSENTATION D'UN MEMBRE (TOURNANTE)

AIA

# Agroecology In Action



*Présentation – Agroecology In Action*

*Conseil Participatif Good Food*

*11 juin 2020*

# AiA, c'est qui, c'est quoi ?

- En bref : c'est la plateforme du mouvement pour l'agroécologie et l'alimentation solidaire en Belgique francophone, née en 2016 à l'issue d'un Forum qui a rassemblé près de 800 participant·es.
- Regroupe des acteurs très divers autour de ces enjeux, dont :

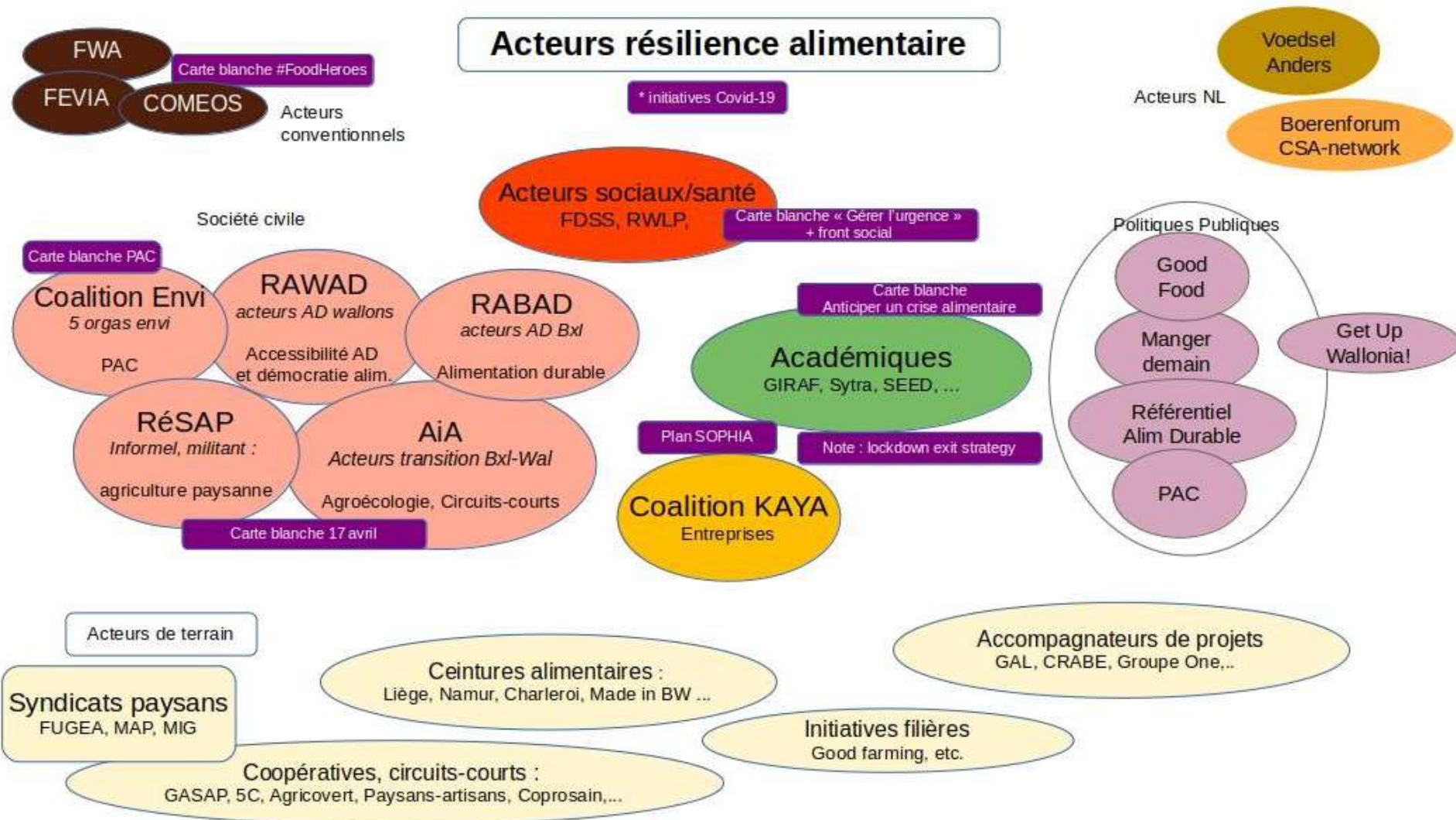


# AiA, c'est qui ? C'est quoi ?

- Regroupe aujourd'hui près de 40 membres différents :
  - paysan·ne·s et petit·e·s producteur·rice·s
  - associations et des collectifs citoyens engagés pour l'alimentation durable
  - groupes de mangeur·euses responsables et solidaires
  - chercheur·euses académiques
  - coopératives et PME de l'économie sociale et solidaire
  - défenseur·euses de l'environnement
  - des acteur·rices de la santé et de la lutte contre la précarité et pour la justice sociale
  - mutuelles
  - des ONGs qui travaillent sur les solidarités Nord-Sud

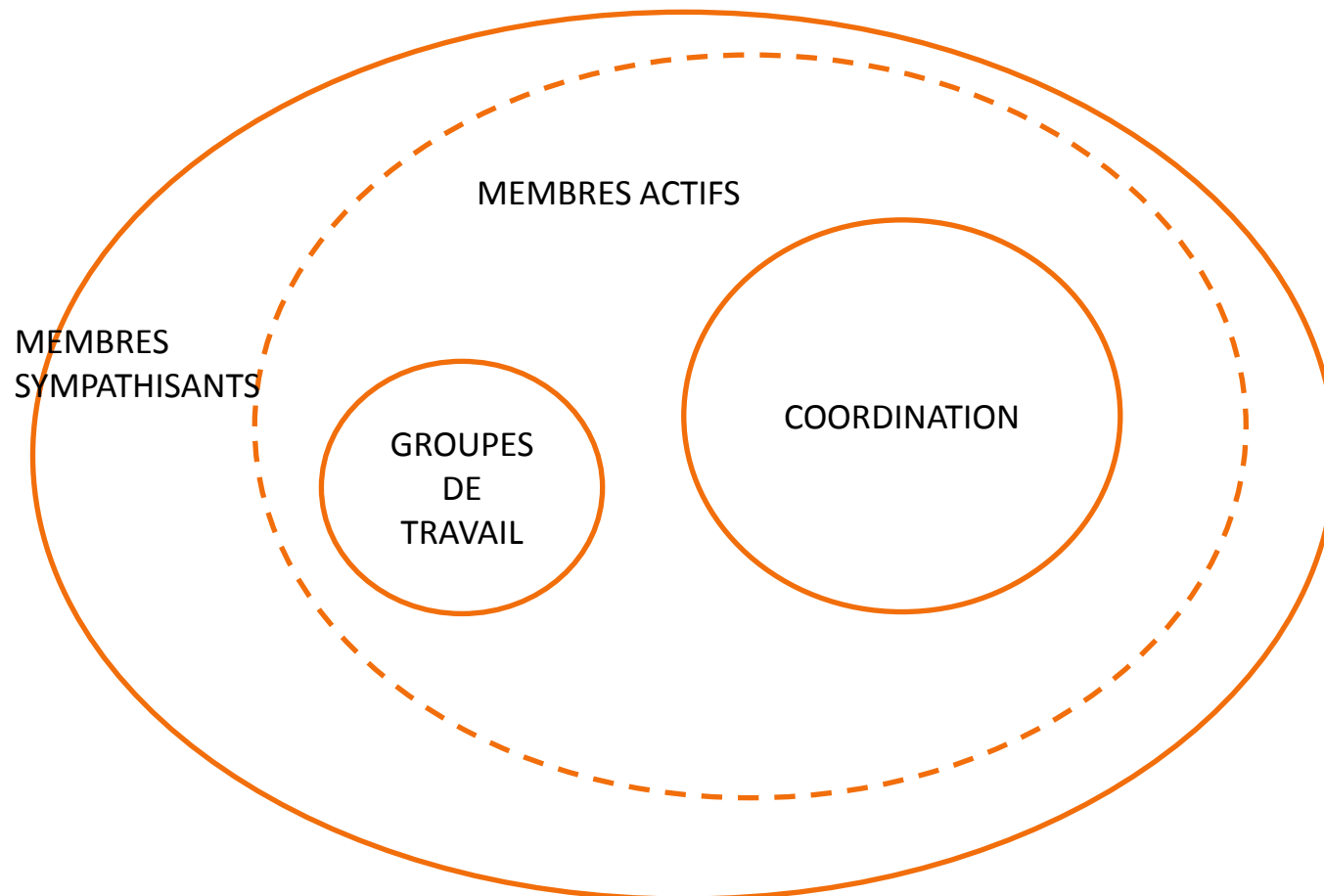


# AiA, c'est qui, c'est quoi ?



# Comment fonctionne AiA ?

- AiA est un mouvement ≠ ASBL
- Gouvernance participative et basée sur les principes de la sociocratie
- Intelligence collective
- Fonctionne « en cercle » :





# Que fait AiA ?

→ Nous partageons les constats sur les échecs du modèle de production agro-industriel et des marchés agroalimentaires globalisés, ainsi qu'une vision commune vers des systèmes alimentaires agroécologiques et solidaires dans le cadre de la souveraineté alimentaire.

## Objectifs généraux d'AiA

1. **Rassembler, soutenir, multiplier** les nombreuses dynamiques et projets d'agroécologie et d'alimentation solidaire en Belgique
2. **Transformer les modes de production** vers des systèmes de production agroécologique
3. Promouvoir des **modes de consommation agroécologiques basés sur des marchés territoriaux et des circuits courts** entre producteur·rices et consommateur·ices

# Que fait AiA ?

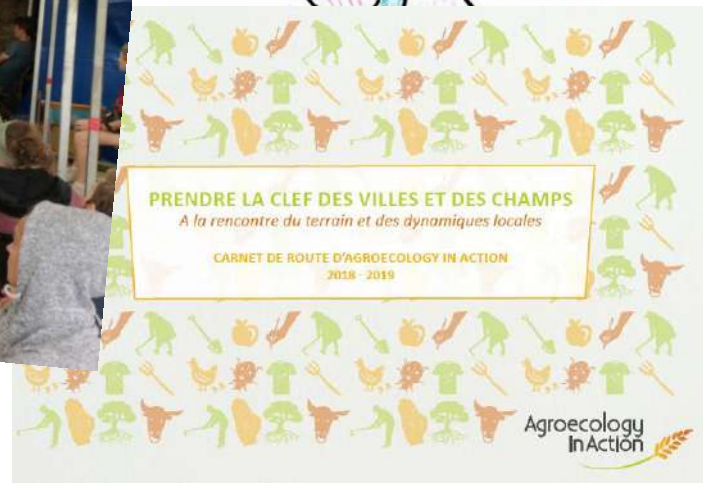
4. Défendre les **droits humains**, en particulier le **droit à une alimentation adéquate pour toutes et tous** et **des conditions de travail décentes** pour les producteur·ice·s et les travailleur·euses des systèmes alimentaires
5. **Protéger les terres agricoles**, les ressources naturelles et les biens communs
6. Renforcer le mouvement social et politique pour l'agroécologie et l'alimentation solidaire et **revendiquer une gouvernance démocratique des systèmes alimentaires et des politiques publiques intégrées.**



# Que fait AiA ?

Pour y arriver, le mouvement réalise un travail:

- de plaidoyer auprès des responsables politiques belges et européens ;
- de réseautage et de consolidation des liens entre des dynamiques multiples et transdisciplinaires
- de contact avec les réalités locales et les dynamiques de terrain



# Actualités récentes

- **Participation au Conseil Participatif Good Food**
  - Dynamiser les liens avec les membres bruxellois et non-bruxellois d'AiA
  - Financement accepté par la Région Bruxelloise – mais manque de moyens
- **La Journée Internationale des Luttes Paysannes – 17 avril 2020**
  - Carte Blanche : « [Le Covid-19 montre l'urgence de relocaliser dès maintenant les systèmes alimentaires](#) »
  - Action d'interpellation des Ministres Tellier, Borsus et Di Rupo
  - Rencontre prévue avec le Ministre Borsus



A composite image featuring a farmer in a field and a graphic with text and portraits of politicians. The top part shows a farmer in a field with the text 'COVID-19 : SOUTENONS LES PAYSAN·NE·S ! RELOCALISONS NOS SYSTÈMES ALIMENTAIRES !'. Below this is a form to sign up for campaigns. The bottom part features a graphic titled 'J'INTERPELLE DIRECTEMENT' with portraits of three politicians: Willy Borsus, Celine Tellier, and Elido Di Rupo.

# Actualités récentes

- **Connexion avec d'autres initiatives :**
  - Front social, écologique et démocratique pour réinventer l'avenir
  - En lien avec les porteurs du Plan Sophia
  - Initiative menée par des acteurs académiques autour de la résilience alimentaire : rencontre avec le Cabinet Tellier
- **La Petite Foire 2020**



## « PLAN SOCIAL-SANTÉ INTÉGRÉ » (PSSI)

- Volet thématique « Santé et inégalités environnementales »

-> sujet prioritaires: santé- alimentation et santé-mobilité.

-> GT rassemblant des acteurs « social – santé »

- Lien PSSI/GF ?

L'idée est que les discussions, recommandations et idées du PSSI puissent alimenter la stratégie Good Food.

- Timing ?

Le PSSI devrait être conclu d'ici au début de l'année 2021.

# IMPACT DE LA CRISE DU COVID-19 DANS LES DIFFÉRENTS SECTEURS LIÉS AU SYSTÈME ALIMENTAIRE

Constats ? Enseignements à en tirer ? Actions à mener ?

GT pour approfondir des recommandations ?



QUELLE ALIMENTATION ADOPTER CONTRE LE COVID-19 ?

Np

LA NUTRITION POSITIVE



# BE in transition

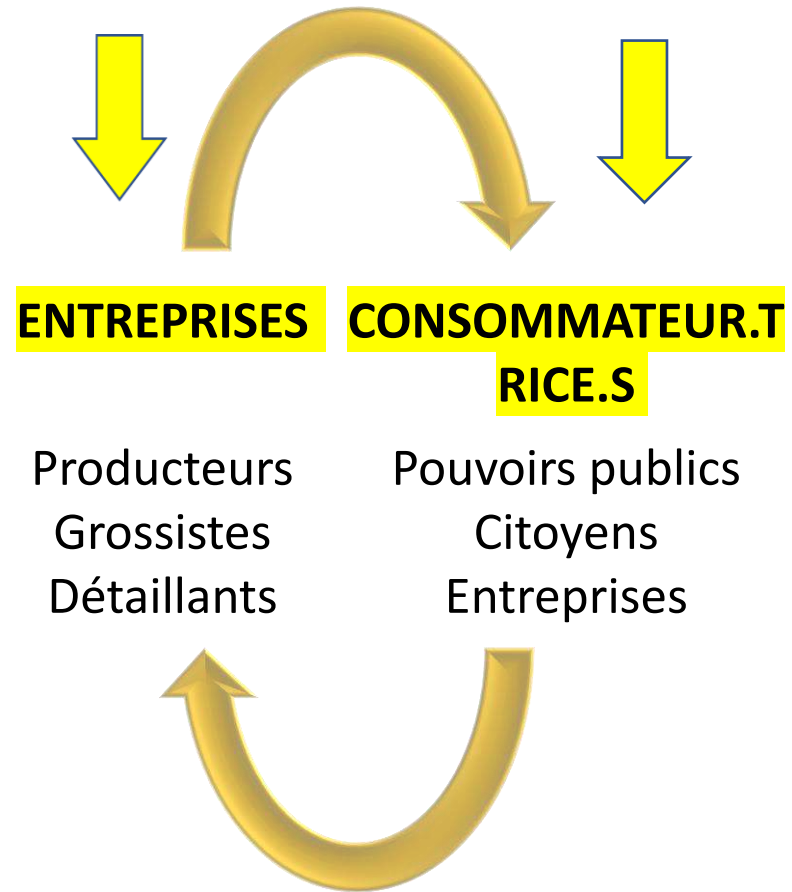
## *A Shift for Brussels Economy*

Programme 2020 – 2024 – 2030



# AGIR SUR LES 1ères LIGNES DE FORCE

- Répondre aux **besoins de la ville et de ses usager.ère.s**
- Créer les **chaînon.s locaux manquants**
- Evoluer vers la **Démocratie et la Solidarité** au sein de l'entreprise
- S'intéresser à l'**économie des communs**



# LA TRANSITION ÉCONOMIQUE

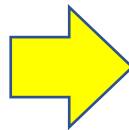
## 2020 - 2024 - 2030



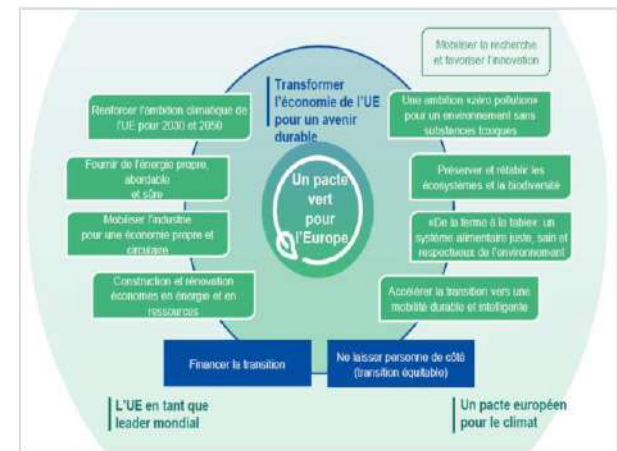
Urgence climatique

Transition de l'économie

décarbonée  
circulaire  
régénérative  
sociale  
démocratique  
digitale



*Objectif 1.1 - Créer les conditions de la transition économique pour contribuer aux objectifs climatiques régionaux*



*Objectif – Transformer l'économie de l'UE pour un avenir durable*

# Les instruments économiques mobilisables

- Soutien à la Recherche et [l'Innovation économique](#) et social [Innoviris]
- [Accueil territorial](#) d'entreprises [CityDev]
- Lieux dédiés : [Fablab, incubateurs](#) [CityDev]
- Accompagnement à la [création](#) et à [l'évolution/santé des entreprises](#) [Hub]
- [Prêt, participation et garantie](#) [Finance & Invest Brussels]
- [Subsides](#) à l'investissement, recrutement, ... et [Appels à projets](#) [BEE]
- [Clusters](#) : [rassemblement des innovateurs](#) [Hub]
- [CCE](#) : Conseil de Coordination Economique
- Programmes d'impulsion économique :
  - Small business Act [pour PME – TPE]
  - Schéma de Développement Commercial
  - Plan de digitalisation
  - Plan industriel
- Plan Régional d'Innovation
- Stratégie 2030 – cadre d'impulsion socio-économique avec les partenaires du CES
- Contrat de gestion de CityDev – développeur immobilier public

# OUTILS EXISTANTS

Besoin de **cohérence** et **d'articulation**

Besoin de **gouvernance forte et partagée**

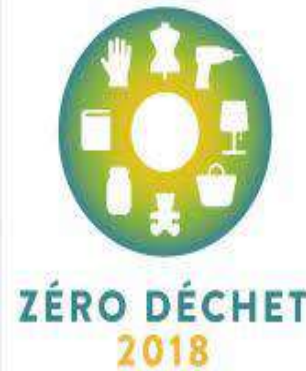
Besoin de **vous!**



UN NOUVEAU DYNAMISME  
POUR L'ÉCONOMIE BRUXELLOISE

EEN NIEUWE DYNAMIEK  
VOOR DE BRUSSELSE ECONOMIE

**SDC – Schéma de  
développement  
Commercial**



Contrat de Gestion  
2020 - 2024



# BE in Transition

## *The Shift of Brussels Economy*

### Transformation des instruments économiques

Innovation  
Accueil  
Financement  
Subside  
Accompagnement  
Instrument subventionné

Barrières juridico-administratives

### Programme d'impulsion prioritaire climat - ressources

Bâtiment  
(*Energie – Matériaux*)  
Commerce  
Alimentation  
Déchets  
Commandes [publiques] & Offres

*Stratégie de l'archipel qui devient un continent*

### Approche de la Transition des plans ECONOMIQUES

Industrie [PI]  
Commerce [SDC]  
TPE – PME [SBA]  
Innovation [PRI]  
Digitalisation  
Logistique [GoodMove]

### Pour une économie solidaire et démocratique

Entrepreneuriat social et démocratique

### Une réflexion sur l'économie des communs

# CHANTIERS ET GT SPECIFIQUES PRIORITAIRES DÈS 2020

## ➤ Instruments

1. Transition des Instruments Economiques

## ➤ Agir sur la Consommation locale

2. Publique: marchés publics & éco-gestion

3. Entreprises: éco-gestion

4. Commerces: programmes de transition

## ➤ Focus Sectoriels

5. Politique Déchets & Innovation

6. Good Food & Economie

7. Construction [Energie – Matériaux] & Economie

8. Santé

## ➤ Cadre et Diagnostic

9. Etat de santé des entrepreneurs bruxellois de la Transition

10. Démocratie et Solidarité en Entreprise

11. Digitalisation

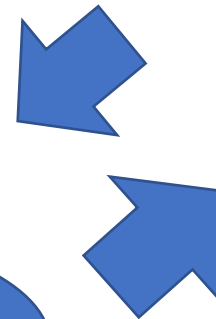


# BE in transition

A shift for Brussels Economy

2020 - 2024 - 2030

Instruments économiques  
Innovation  
Production  
Transformation  
Commerces



# Be in Transition : Processus, scope

- **Processus**


- Le processus BinT vise à soutenir la stratégie GoodFood 2.0 et à l'amplifier en l'articulant concrètement au plan de transition économique régional. Et cela en bonne intelligence et gouvernance avec l'ensemble des acteurs (// PSSI).
- Startnota : juin – juillet : grandes orientations
- GT : automne : opérationnalisation

- **SCOPE**

- BinT oriente la politique économique vers les objectifs environnementaux.
- BinT concerne tous les maillons de la chaîne alimentaire (production, transformation, distribution, lutte contre le gaspillage, liens offre/demande (mais pas la sensibilisation en tant que tel)



# Be in Transition : Planning, objectifs

- 
- 1<sup>er</sup> draft de Starnota : pièce à casse, non exhaustif
  - Note enrichie de vos apports à ce stade -> enjeux présentés ici
  - Présenter le cadre / Clarifier l'articulation avec autres plans / proposer une vision et les enjeux identifier à ce stade (11/06)
  - Valider/compléter les objectifs stratégiques pour 2024 (d'ici le 25/06)
  - Valider les enjeux prioritaires et les objectifs opérationnels liés (25/06)
  - Définir les cahiers des charges des GT et leurs compositions (25/06)

1. **Obtenir les grandes lignes des besoins et orientations budgétaires à l'automne**
2. **Lancer l'organisation des GT à l'automne**

# Questions de clarification:

- Qu'est-ce qu'on entend par local?
  - bruxellois et périurbain quand l'offre est disponible pour répondre à la demande (types de produits , volumes,...)
  - Belges dans les autres cas
- Quelle articulation avec le plan industriel? Quid des overlap ?
  - Ce plan qui date de la précédente dernière législature est amené à évoluer.
  - Il y a effectivement des overlap avec le plan BinT , le cabinet Trachte travaille actuellement à la clarification et la simplification. Pas encore de décision prise à ce stade

## Proposition de vision 2024 du volet Good Food du plan « Be in Transition »

Les outils de la politique économique de la RBC accélèrent la transition vers une offre alimentaire résiliente plus durable , adaptée aux **spécificités du territoire** de la Région de Bruxelles Capitale et au **profil de sa population** (cosmopolite, et parmi laquelle un ménage sur trois est à risque de pauvreté)

Les dispositifs publics de soutien au développement économique **privilégient les activités** alimentaires inscrites dans une démarche **Good Food**.

Une **ceinture alimentaire** contribue à alimenter Bruxelles, avec un accès facilité au marché bruxellois pour les producteurs locaux.

Une offre locale et répondant aux critères du bio est **accessible** pour tous les bruxellois (accessible d'un point de vue géographique, économique et culturel).

Le **gaspillage** est **minimisé** et les invendus restant sont valorisés.

Bruxelles a entamé une relocalisation partielle de sa transformation alimentaire pour favoriser la résilience de la ville.

La RBC soutient les aspects **multifonctionnels de l'AU** et la multifonctionnalité de l'AD (santé, social, ..ces enjeux sont intégrés dans les autres politiques sectorielles (aménagement territoire, logement, économie, etc.).

Les emplois créés sont durables, les activités pérennes.

# Quels sont les enjeux prioritaires déjà identifiés?

📌 = point d'attention

## • Production

### • Soutien aux producteurs-ices primaires

- Par exemple: Creuser des business models types, les facteurs de réussite nécessaires à la viabilité économique d'un projet AU. Etablir un cadre économique structurel favorable au développement de ces activités (et non se limiter aux subsides)

## • Transformation

### • Développement et transition du secteur de la transformation alimentaire en RBC

- 📌 ne pas faire de dichotomie entre transformateurs durables et non durables
- 📌 la relocalisation implique des partenariats avec la RW et RF
- 📌 si collaboration avec des acteurs, ils doivent être choisis selon des critères définis
- Par exemple: en identifiant la demande des cantines en produits transformables à Bruxelles
- Par exemple: en développant un guichet unique bruxellois pour orienter les entreprises de transformation en recherche d'aides/outils publics

## • Distribution

### • Appuyer la transition des commerces existants

- Par exemple: Développement de marché de quartier (📌 tension avec épicerie de quartier)

### • Amplifier le soutien à la transition du secteur de l'HORECA vers le GoodFood

### • Poursuivre le soutien à l'innovation des modèles de distribution durable pour augmenter l'accessibilité au plus grand nombre (y compris marché de quartier)

- Par exemple: Développement de marché de quartier ou création de halle alimentaire (📌 tension avec épicerie de quartier)

- 📌 s'attaquer aux zones où aucune offre durable n'existe

## Quels sont les enjeux prioritaires déjà identifiés ? (suite)

### • Transversal / filières

- Poursuivre le soutien aux (futurs) entrepreneurs de l'alimentation durable (y compris la production agricole) en leur permettant de développer des activités rentables
  - Par exemple en organisant la mutualisation de certaines parties de leur activité (outillage, logistique, transformation, digitalisation, système de consignes, etc.)
  - Par exemple des bourses de démarrage (via village finance? )
- Renforcer la mise en réseau des acteurs notamment sur l'amont de la filière de la production agricole à la distribution en passant par la transformation
  - 📌 Vision filières , ne pas trop cloisonner les actions par rapport aux maillons de la chaînes
  - Par exemple: Développement de structure(-s) coopérative(-s) rassemblant tous les maillons de la chaîne d'approvisionnement local : production à transformation à logistique à commerces alimentaires & Horeca
- En lien fort avec la thématique logistique, activer des projets facilitant la logistique alimentaire à l'intérieur de la Région mais également sur la connexion entre les régions.
  - Par exemple : collaboration avec Mabru
  - 📌 Eviter la concurrence entre les régions
- Augmenter l'accessibilité à l'alimentation durable sans rentrer dans la logique de la baisse des prix des denrées agricoles
  - Par exemple: via des actions de sensibilisation aux prix juste
  - Par exemple Collaborer avec d'autres niveau de pouvoir (TVA)
- Capturer la demande des navetteurs et touristes pour stimuler l'offre durable
- Autres ? À compléter !

## PLAN BE IN TRANSITION : LES SUITES

Q/R ?

Qui est intéressé par une co-construction en réunion physique le 25/6 (2 sous-groupes de 10 pers)?

# DIVERS (1) : PRÉSIDENCE TOURNANTE

## DIVERS (2) : POINTS GT ET ÉVALUATION

- Evaluation
  - Etude cantine : démarre
  - Sondage : démarre fin juin
  - Etude globale performance : marché en cours, septembre
  - Rassemblement des données factuelles / des évaluations des projets
- GT – questions virtuel/présentiel !
  - Evaluation : 18/9 14h(BE)
  - Circuits courts : septembre
  - Formation > septembre
  - Comportement > septembre
  - AU > septembre
  - Gouvernance ?
  - Post-Covid ?



## DIVERS (3) : AGENDA

- **Conseils**
  - Conseil participatif – réunion ad hoc plan BeinTransition : 25 juin pm (BE)
  - Septembre : je 10 sept 14h
  - novembre : je 12 nov 14h
- **Activités Good Food**
  - 19 octobre : grande journée d'échange annulée
  - BE & Visit Brussels : speed dating producteurs/acheteurs pro GF 5/10 (BeHere)
- **Actualités des membres ?**
  - FEVIA : événement annuel « Food Connections » 17, 22 et 24 /9 lien <https://foodconnections.b2match.io/>
  - Autres ?