

ULB – CONSIGNES COVID-19

- Le respect d'une **distance de sécurité** de 1m50 entre les personnes reste la mesure de prévention prioritaire.
- Le **masque est obligatoire** dans tout le campus, à l'extérieur et à l'intérieur des bâtiments
- Le masque est obligatoire **également durant l'évènement**
- La durée maximum de l'évènement est de 3h



STRATÉGIE GOOD FOOD

Conseil Participatif

-

GT soutien à la multifonctionnalité de l'agriculture urbaine 29/09/2020



GoodFood

MIEUX PRODUIRE, BIEN MANGER
BETER PRODUCEREN, GOED ETEN

.brussels 

ORDRE DU JOUR

09h30 Introduction : objectifs du GT

09h35 Tour de table de présentation

09h45 Présentation du mémorandum pour la reconnaissance de la multifonctionnalité de l'AU durable (Début des Haricots)

09h55 Présentation des retours des producteurs consultés sur la thématique (Début des Haricots)

10h05 Présentation des rencontres avec les administrations dont les compétences sont en lien avec la multifonctionnalité de l'AU (Début des Haricots & Bruxelles Economie et Emploi)

10h15 Présentation du projet Lagum (Lagum)

10h35 Présentation des subsides régionaux existants pour les agriculteurs urbains (Bruxelles Economie et Emploi)

11h05 Pause

11h15 Discussions

12h15 Conclusions & prochaines étapes

12h20 The end

INTRODUCTION : OBJECTIFS GT

- Objectif : Déterminer les besoins du terrain par rapport à la multifonctionnalité de l'AU et étudier la possibilité d'un outil de financement structurel et décloisonné pour la multifonctionnalité de l'AU
- Pilotage : BEE, DDH & Lagum
- Démarrage 29/09 – 3 réunions – 6 mois
- Fonctionnement / conseil participatif GF :
 - Validation du conseil
 - Représentant pour le conseil (prochain conseil : jeudi 12 novembre à 14h)

TOUR DE TABLE



MÉMORANDUM POUR LA RECONNAISSANCE DE LA MULTIFONCTIONNALITÉ DE L'AU DURABLE

- La notion de multifonctionnalité
- De juin à décembre 2019 : un mémorandum
- Un financement décloisonné et structurel
 - Les multiples rôles de l'AU
 - Notre demande
 - = Un outil de financement décloisonné et structurel

ATRAIT DE LA VILLE



RENFORCER LE CAPITAL SOCIAL ET HUMAIN

INCLUSION
DES PERSONNES



SOIN
ET MIEUX-ÊTRE



COHÉSION SOCIALE



SENSIBILISATION
DU GRAND PUBLIC



NOURRIR LA POPULATION

RÉDUIRE L'IMPACT SUR L'ENVIRONNEMENT ET AMÉLIORER L'ADAPTATION AU CHANGEMENT CLIMATIQUE



SOUTENIR LE DYNAMISME ÉCONOMIQUE

MÉMORANDUM POUR LA RECONNAISSANCE DE LA MULTIFONCTIONNALITÉ DE L'AU DURABLE

Evolution des demandes

1. Un financement découplé et structurel
 2. La rémunération des services rendus par l'AU
 3. De nouveaux services publics qui soulagent les porteurs de projets
- ... ?

RETOURS DES PRODUCTEURS CONSULTÉS SUR LA THÉMATIQUE

- 1. Besoin au moins d'une simplification admin ou d'un accompagnement
- 2. Débats sur les services écosystémiques
 - Complexité à chiffrer : manque d'études pour l'AU
 - Risque de convertir la prod en service : besoin d'un % minimum de prod pour accès à une prime
- 3. Animations : découverte (ext) × technique (prod)

RENCONTRES AVEC LES ADMINISTRATIONS

- SPFB / formations :
 - Il faudrait changer le fonctionnement institutionnel pour répondre à cette demande d'un outil de financements structurel et décloisonné
 - subventionnements facultatifs sur initiative du ministre chargé de la formation professionnelle.
 - Possibilité de soutien indirect en développant une formation en maraichage biologique/maraichage urbain pour un public d'adultes en reconversion professionnelle. Une telle formation allierait des cours théoriques, pratiques et de gestion dans un centre de formation et un stage en entreprise. Prévu pour septembre 2021.

- SPFB / santé :
 - le SPFB a pour projet de travailler en transversalité au sein de ses services (affaires sociales, santé,...), de créer un lieu pour rentrer les dossiers.
 - Il faut déjà passer par cette étape avant d'envisager des collaborations avec d'autres administrations
- VGC / santé & action sociale:
 - Ne peuvent se prononcer sur une collaboration. Question politique.
 - Compétences assez limitées entre la RBC et VO.
 - Subventionnent des projets comme Groot eiland pour arbeidszorg

- Bruxelles Environnement :
 - On pourrait envisager de créer un AAP Good Food avec plusieurs administrations pour toute la stratégie GF (la faisabilité reste à évaluer)
 - Pour le côté structurel, ça pourrait être un AAP pluriannuel
- ⇒ Aides disponibles mais variées et à différents niveaux
- ⇒ Les premiers contacts laisse croire qu'un outil décloisonné et structurel semble compliqué à mettre en place

LAGUM

LABORATOIRE D'AGRICULTURE URBAINE MAELBEEK

LAGUM

LABORATOIRE D'AGRICULTURE URBAINE MAELBEEK

- Projet de recherche-action participative

LAGUM

LABORATOIRE D'AGRICULTURE URBAINE MAELBEEK

- Projet de recherche-action participative
dispose de son propre terrain d'expérimentation :
toiture 800m² Rue Gray, Ixelles.



LAGUM

LABORATOIRE D'AGRICULTURE URBAINE MAELBEEK

- Projet de recherche-action participative
- Fonds FEDER et commune d'Ixelles

- Consortium initial



OBJECTIFS

- Apporter une réponse aux carences en termes de recherche sur l'agriculture urbaine
- Déterminer les facteurs de succès et leviers pour mener à bien un projet agricole bruxellois
- Mettre en application ces enseignements et expérimenter des innovations

FOCUS DE RECHERCHE

- Multifonctionnalité des projets d'agriculture urbaine (suite mémorandum) : Caractériser concrètement les multifonctions du terrain, voir quelles sont celles pertinentes et celles déjà financés.
- Evaluation de la durabilité des modèles agricoles bruxellois
- Recherches appliquées sur différentes techniques d'agriculture urbaine

Goldstein 2016, Grard 2018, Koegler et al. 2017

PROCESSUS DE RECHERCHE

Comprendre et caractériser le système de production agricole bruxellois : acteurs, infrastructures, flux, réglementations, contraintes, enjeux.

- Indispensable de **s'intégrer dans les processus en cours** actuellement à Bruxelles afin d'avoir un **aperçu en temps réel** de l'état de l'art de l'agriculture urbaine bruxelloise, et **apporter notre soutien**

Dégager les **facteurs de succès** et les appliquer au terrain

Documenter le processus en vue de le **répliquer**

PROCESSUS DE RECHERCHE

Recherche

- Identifier et caractériser les **fonctions** des projets bruxellois, leurs leviers, freins, sources de financement, besoins
- Analyser le **système** qui cadre l'agriculture à Bruxelles pour répondre à ces besoins

Action

- Appliquer les résultats sur les projets d'AU
- Intégrer les résultats dans les processus des administrations et politiques
- Servir d'exemple – répliquer les bonnes pratiques

Participative

- **S'intégrer** dans les agendas en cours
- Cocréer avec **tous les acteurs**, dont les administrations

PROCESSUS DE RECHERCHE

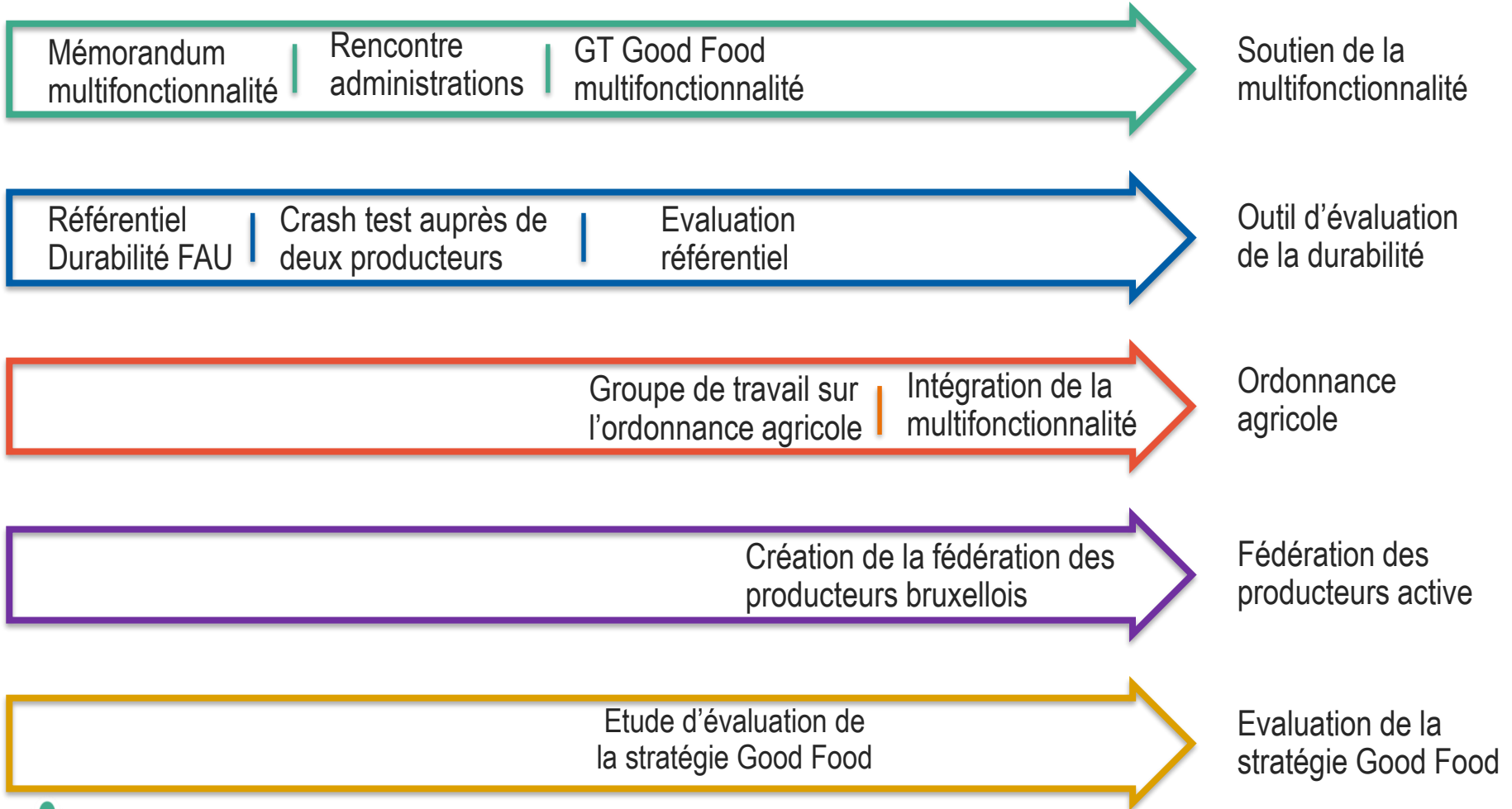
Recherche classique

- Le chercheur identifie d'après la littérature les points à étudier
- Le chercheur établit sa méthode d'après ses propres moyens
- Le chercheur réalise des expériences en milieu contrôlé
- Le chercheur analyse et publie les résultats

Recherche-action participative

- Chercheur détermine avec les concernés les points à étudier
- La méthode est établie avec les concernés pour qu'ils s'approprient le processus et intègrent leurs contraintes
- Les expériences sont réalisées par les concernés et encadrées par le chercheur
- Les résultats sont appliqués au système étudié et publiés

DIFFÉRENTS AGENDAS



RECHERCHE-ACTION PARTICIPATIVE

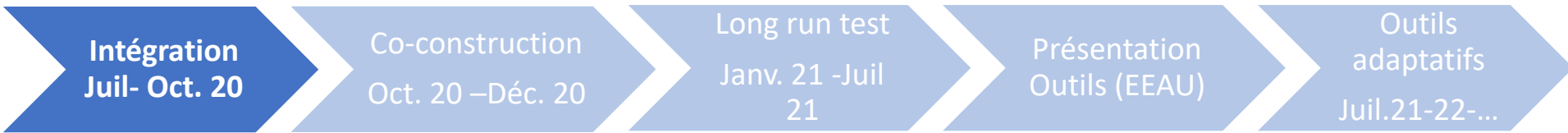
Processus de recherche:

- Qui échange avec TOUS les acteurs : les producteurs, les organisations, les administrations
- Est déjà en cours: comment Bruxelles co-crée la reconnaissance de la multifonctionnalité (mémoire)
- Aujourd'hui, c'est la suite du mémoire , que nous vous proposons d'approfondir scientifiquement

PROPOSITION

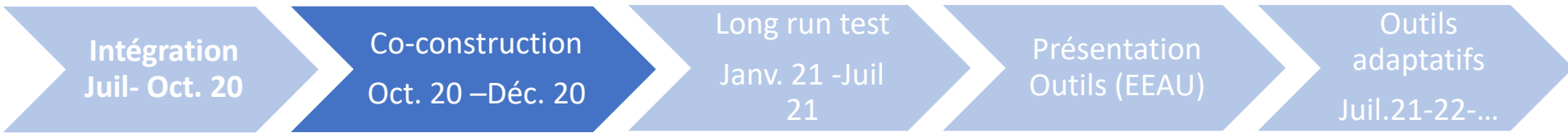
Synergies entre la recherche de Lagum
et les processus en cours à Bruxelles

PROPOSITION



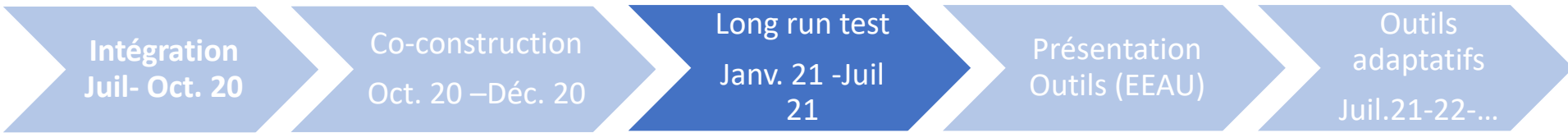
- Rencontre avec les acteurs pertinents pour notre recherche (administrations, accompagnateurs, acteurs de terrain, ...)
- Intégration aux travaux en cours (GT Good Food, Référentiel de durabilité, autres recherches...)
 - Constitution d'un comité de suivi et de groupes de travail sur les thématiques multifonctionnalité et durabilité

PROPOSITION



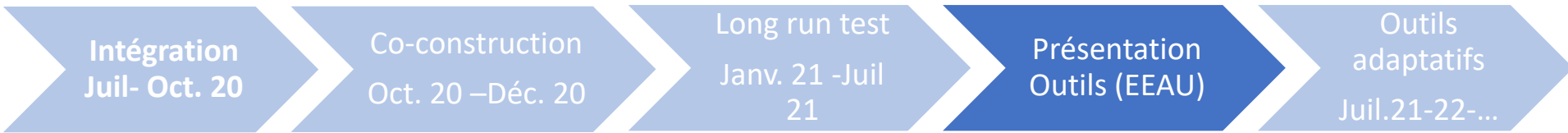
- Journée de co-création avec les producteurs : définition des sujets à travailler en priorité.
 - Constitution des groupes de travail multi-acteurs
- Groupes de travail (1/mois): pratiques actuelles, définitions des fonctions/durabilité, pondérations, financements, manques.
 - Résultats intermédiaires fin décembre 2020

PROPOSITION



- Outils pilotes issus des GT mis à l'étude sur le terrain
 - Aller-retours des propositions pour validation/modification avec les acteurs pertinents (producteurs, administrations, économistes, juristes,...)
- Expérimentation sur la toiture et autres partenaires mesures des critères
- Processus itératif et réflexif
 - Résultats et proposition d'outils évolutifs en juillet 2021

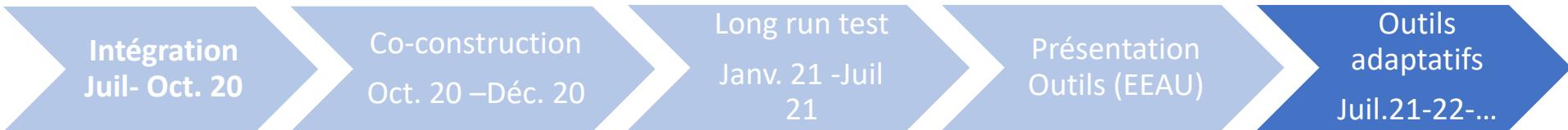
PROPOSITION



Ecole d'été de l'agriculture urbaine

- Présentation : Résultats des GT multifonctionnalité et de durabilité
- Approfondissement possible via le dispositif des "Focus group" au cours de l'EEAU
- Vulgarisation et mise en débat des résultats sur la toiture-vitrine Lagum

PROPOSITION



Janv.-Oct. 22
Mise en place
des outils et
études de cas
sur Lagum et
avec partenaires



Oct. 21
Retour de :
Terrain
Recherche
Administration

Boucle itérative
d'amélioration
de l'outil



Dec. 21
Présentation et
dernier retour

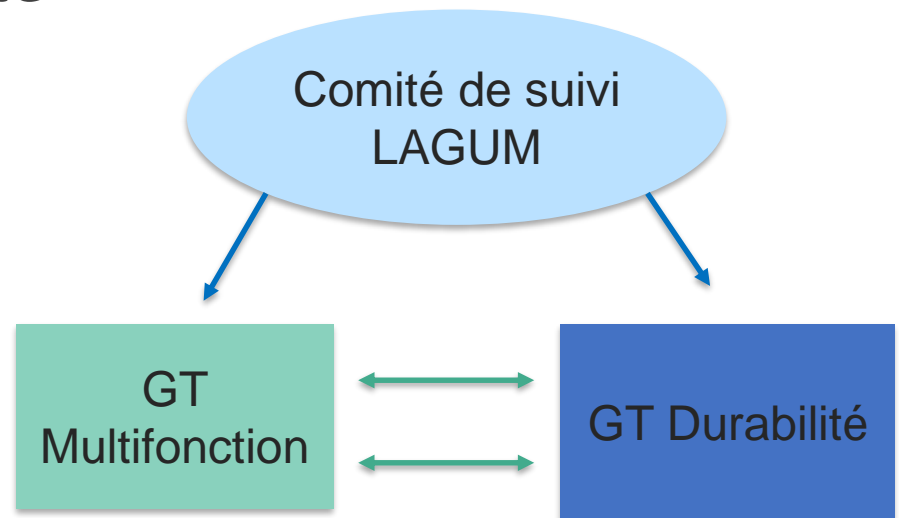
Nov. 21
Adaptation des
outils



GT GOOD FOOD ET LAGUM

Appel :

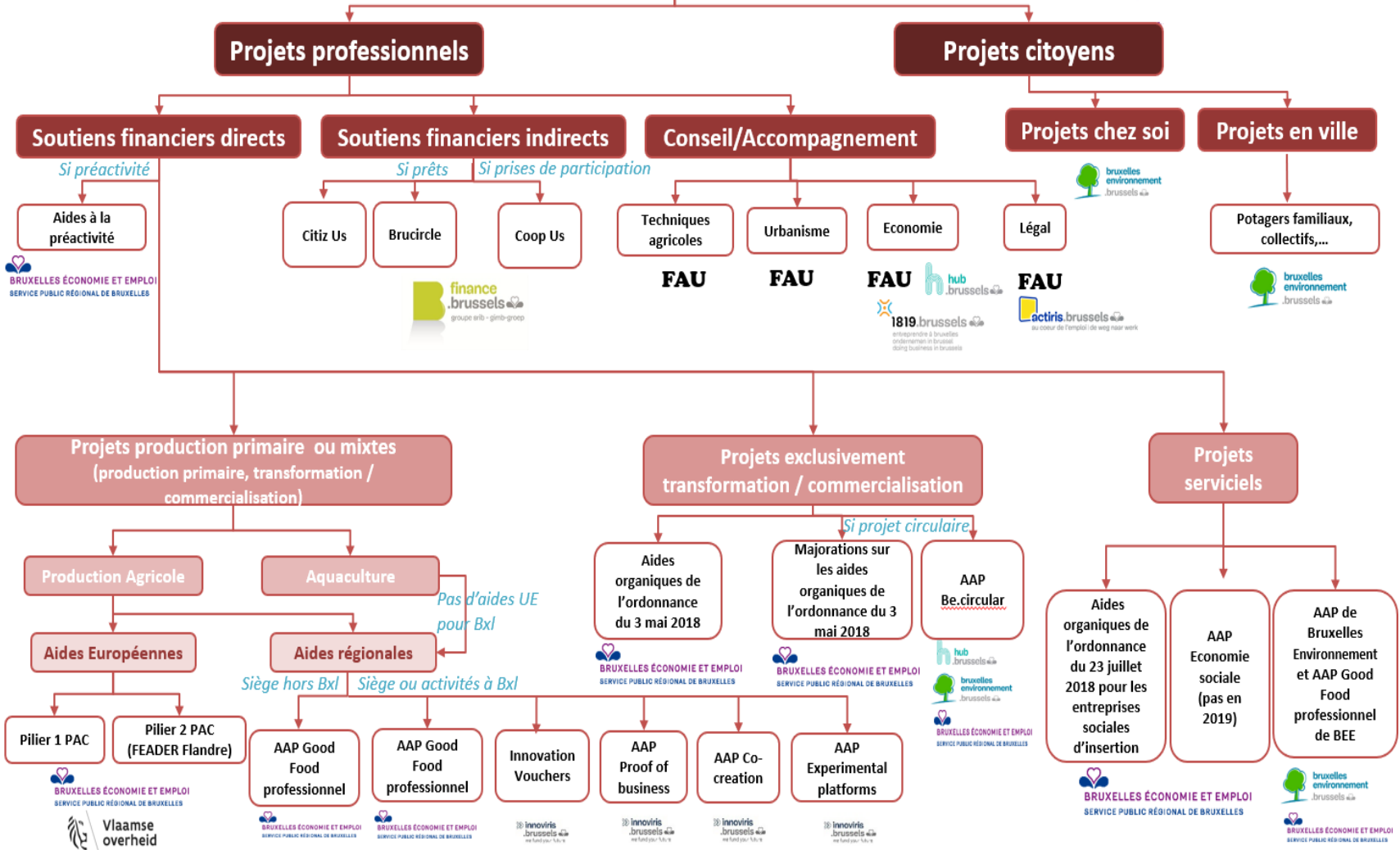
- Intégration au Groupe de Travail multifonctionnalité
- Création du groupe de travail durabilité
- Comité de suivi



SUBSIDES RÉGIONAUX EXISTANTS

- Quoi ? une description en 2019 des soutiens publics (financement et conseil/accompagnement) disponibles pour les porteurs de projets en agriculture urbaine en Région Bruxelloise
- Pourquoi ? permettre à un porteur de projet qui souhaite s'implanter en Région bruxelloise de se repérer dans l'offre de soutien public proposée

Projets en agriculture urbaine



1) Soutiens financiers directs



Préactivité

Tout projet en « préactivité », c'est-à-dire qui porte sur la création ou la reprise d'une entreprise, mais encore non formalisée, et qui se fait accompagner par un organisme désigné par le gouvernement, peut bénéficier d'une bourse à la préactivité

**Les projets de production primaire agricole
+ les projets de production primaire
agricole avec un volet de transformation
et/ou commercialisation**



Aides européennes : Pilier I PAC : production primaire

Les aides européennes ne concernent que les projets de production primaire agricole. Le paiement des aides européennes passe par le département d'agriculture et de la pêche de la Région flamande

- Le paiement de base est une aide attribuée en fonction des surfaces cultivées ;
- Le paiement vert est accessible sous réserve de respecter trois conditions : avoir deux ou trois cultures différentes sur son exploitation, maintenir des prairies permanentes ainsi que des surfaces d'intérêt écologique ;
- Le paiement jeune pour les agriculteurs de moins de 40 ans ou en nouvelle installation ;
- Le paiement redistributif est une possibilité, offerte par l'Europe aux Etats-membres, de redistribuer une partie de leur budget pour soutenir les exploitations de petite taille. Cependant, la Flandre a décidé de ne pas faire usage de cette option. Les sommes ainsi économisées sont transférées au programme de développement rural régional. Elle est donc non applicable à la Flandre et par extension aux agriculteurs bruxellois ;
- Les aides couplées pour l'élevage, c'est-à-dire des aides pour encourager l'élevage de bovins (viandeux, mixte ou laitier) et ovins.

Aides européennes : Pilier 2 PAC : production primaire

- l'éducation dans l'agriculture et des projets de démonstration (projets innovants qui ne sont plus en phase de recherche mais qui sont encore trop peu mis en pratique)
- services de conseil d'entreprise
 - ⇒ bénéficiaires : centres généraux ou régionaux reconnus/sélectionnés par la Région flamande (aides indirectes)
- soutien à la mise en place de groupes opérationnels pour chercher une solution innovante sur une question depuis la pratique (aides potentiellement directes: agriculteur/société de conseil)

Aides fédérales et communales

- Pas de soutien financier direct pour la production agricole primaire au niveau fédéral
- Certaines communes interviennent en mettant à disposition des terrains

Aides régionales : agriculture + aquaculture:

- **AAP Good Food** en matière d'agriculture urbaine professionnelle durable : soutien de 25.000€ maximum

Les aides à la recherche & développement avec Innoviris :

- **Innovation vouchers** : soutien de 10.000 € aux PME bruxelloises qui veulent tester un projet innovant
- **AAP Proof of business** : démontrer la pertinence business associée au développement sous-jacent d'un premier produit/service innovant, et la bonne intégration de celui-ci au sein de la stratégie globale d'une entreprise - 50 à 70% des dépenses pour un maximum 100 000 euros
- **AAP Co-creation** : finance des projets ayant pour but de rechercher, explorer et proposer des solutions innovantes afin de rendre la ville résiliente face aux enjeux de société – financement varie selon la nature et la taille de l'entité
- **AAP Experimental platforms** : finance des projets ayant pour but d'expérimenter et tester des dispositifs innovants afin de permettre à la ville de passer le cap d'une transition durable – financement varie selon la nature et la taille de l'entité



**Les projets exclusivement de
transformation et/ou commercialisation**

- Les aides liées à l'ordonnance relative aux **aides pour le développement économique des entreprises** du 3 mai 2018 - les budgets alloués varient pour chacune des aides (aides aux investissements, formation du personnel, consultance,...)
- Economie circulaire :
 - Les **majorations sur les aides** organiques de l'ordonnance du 3 mai 2018 : 10% sur certaines aides – conditions de circularité à remplir
 - **AAP be circular** : financement du lancement ou développement d'une activité en économie circulaire (min 5k à 80k). Ou développement d'une activité d'envergure régionale (min 80k à 200k)

LES PROJETS SERVICIELS



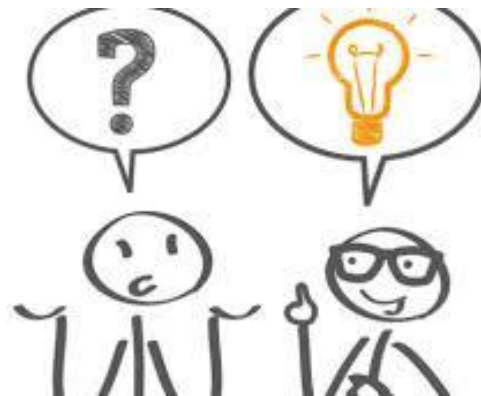
- **Majorations dans le cadre des aides de l'ordonnance du 3 mai 2018** : condition d'agrément d'entreprise sociale – pas de production primaire
- **Financement des entreprises sociales d'insertion** dans le cadre l'ordonnance du 23 juillet 2018 : condition de mandat de service d'intérêt économique général
- **AAP économie sociale** : financer les projets innovants développés par des entreprises sociales et démocratiques
- **AAP de Bruxelles Environnement** : Selon les années, les appels à projets (associations, collectifs citoyens, écoles, communes & CPAS) de Bruxelles Environnement soutiennent ces projets selon des modalités variables.
- AAP Good Food en matière d'**agriculture urbaine professionnelle** durable de BEE : soutient également les projets d'AU serviciels qui contiennent un volet de production primaire agricole.

2) Soutiens financiers indirects



- **Brucircle** : prêt pour les projets en économie circulaire. Le financement peut aller jusqu'à 200.000€ sur une période de 3 à 5 ans.
- **Coop US** (prises de participants jusque 150.000€) et **Citiz US** (un prêt subordonné d'au maximum 100.000€), deux options de financement pour la création et le développement des entreprises sociales

3) Conseils et accompagnements



- **les techniques agricoles : Facilitateur en agricultures urbaines (FAU)**
- **les règles urbanistiques à respecter : FAU**
- **les aspects économiques :**
 - Pour toutes les questions spécifiques à l'agriculture urbaine : FAU
 - Pour tous les autres aspects qui ont trait à l'accompagnement sur les aspects économiques dans la Région: Hub.brussels
 - La Business Unit Economie Durable : accompagnement sur l'économie circulaire et les projets environnementaux
 - Greenlab, un programme d'accélération dédié aux candidats entrepreneurs désirant créer une start-up dans l'économie durable et circulaire
 - Circlemade, le cluster des entreprises pionnières en économie circulaire.



Le cadre légal : FAU

GoodFood

DISCUSSIONS



DISCUSSIONS

- 1) Clarifications et définition du planning Lagum
- 2) Besoins des différents acteurs autour de la table sur la multifonctionnalité

DISCUSSIONS

1) Clarifications et définition du planning Lagum :

A. Quels sont les remarques/éclaircissements nécessaires ?

- Fonctionnement de la Recherche Action Participative?
- Concrètement dans ce GT ?
 - Lagum coordonne les échanges et retours entre les différents acteurs . On fournit les derniers éléments de la littérature et de la recherche appliquée pour nourrir ses échanges.

DISCUSSIONS

1) Validation de la proposition de planning Lagum :

B. Quels sont les impératifs/deadlines des différents membres présents dans cet agenda ?

- Autres acteurs pertinents non présent à contacter?

➤ **Intégration des remarques et validation planning**

DISCUSSIONS

2) Besoins des différents acteurs autour de la table sur la multifonctionnalité :

A. Quels besoins identifiez-vous pour votre organisme ou pour l'ensemble du processus ?

