

# Opleiding GOOD FOOD

Een duurzaam voedingsbedrijf starten of ontwikkelen in Brussel

Welke steun is beschikbaar?



## GoodFood

MIEUX PRODUIRE, BIEN MANGER  
BETER PRODUCEREN, GOED ETEN

.brussels 

# GOOD FOOD, VOOR EEN NIEUWE VOEDINGSCULTUUR

## Doel

U helpen uw weg te vinden in het oerwoud van steunmechanismen in het Brussels Gewest.

Gericht op startende of bestaande ondernemers van duurzame voedingsprojecten, die hun activiteit willen (her)integreren in een circulaire economie-aanpak.

# GOOD FOOD, VOOR EEN NIEUWE VOEDINGSCULTUUR

## Context

***Uit de Algemene beleidsverklaring van het Brusselse Hoofdstedelijke Regering, 2019-2024, pagina 58***

*'(...) Het Gewest zal de **economische spelers** inschakelen als bevoorrechte partners om te komen tot een gereguleerde **koolstofvrije markteconomie**. (...)*

*Het Gewest zal met het oog daarop de economische transitie centraal plaatsen in zijn beleid en de overheidsmiddelen geleidelijk en op de eerste plaats bestemmen voor **bedrijven die milieuvriendelijk en sociaal verantwoord handelen**.*

*De Regering wil dat tegen 2030 alleen nog maar de **sociaal en ecologisch voorbeeldige economische modellen in aanmerking komen voor overheidssteun vanwege het Gewest**.(...)*

# GOOD FOOD, VOOR EEN NIEUWE VOEDINGSCULTUUR

## Soort steun

**1) Begeleiding bij de oprichting** van een bedrijf of **de overgang** naar een nieuw bedrijfsmodel (individuele en collectieve begeleiding)

- a) Algemene begeleiding
- b) Specifieke begeleiding
  - Van projecten in duurzame voeding
  - Van projecten gebaseerd op circulaire economie
  - Van projecten in sociaal ondernemerschap

**2) Financiering** (uitgezonderd klassieke leningen)

**3) Incubators / versnellers**

**4) Ruimtes voor mutualisering**

**5) Algemene informatie - helpdesks**

**6) Andere**

# 1A) ALGEMENE BEGELEIDING BIJ OPRICHTING

## 1819

Het eerste contactpunt in Brussel is 1819 (Hub Brussels). U vindt er gratis antwoord op al uw vragen rond uw toekomstige bedrijf.  
<https://1819.brussels/>



### QUI PEUT M'AIDER?

A Bruxelles, de nombreuses organisations se tiennent à votre disposition pour vous **informer, orienter ou vous accompagner** pour la création de votre entreprise, le financement, la localisation... Par le biais de cet outil, vous **retrouvez facilement les interlocuteurs** qui peuvent vous aider à réaliser votre projet.

J'AI BESOIN D'AIDE POUR MON PROJET



### SUBSIDES & FINANCEMENTS

Il existe de nombreux subsides et aides financières qui peuvent donner à votre entreprise et à vos projets l'oxygène nécessaire. Grâce à ce **moteur de recherche** très pratique, élaboré par le 1819, vous découvrirez en quelques clics à quelles **aides financières et subsides** vous pouvez prétendre.

JE CHERCHE UN SUBSIDE OU FINANCEMENT



### MONBUSINESSPLAN

Édité par le 1819, monbusinessplan vous permet de créer très **facilement et gratuitement** un business plan professionnel, **prêt à l'emploi**. Il suffit de vous connecter, de répondre à une série de questions et de saisir les prévisions financières. Vous pourrez ainsi avoir une vision sur le long terme de votre projet et partir à la pêche aux investisseurs!

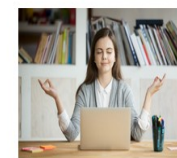
JE CRÉE MON BUSINESS PLAN



### MYBUSINESSPASS

Mybusinesspass, c'est une plateforme en ligne qui vous donne accès à une **sélection pointue d'initiatives publiques et privées** à Bruxelles adaptée au stade de développement de votre projet/entreprise. L'inscription est **gratuite** et vous permet de découvrir l'offre de soutien existante pour les entrepreneurs bruxellois.

DÉCOUVREZ MYBUSINESSPASS



### QUEL EST VOTRE TEMPÉRAMENT EN TANT QU'ENTREPRENEUR?

Évaluez vos traits de caractère et faites le point sur votre tempérament. Découvrez le en répondant à une douzaine de questions.

JE FAIS LE TEST !

# 1A) ALGEMENE BEGELEIDING BIJ OPRICHTING

## Loketten voor lokale economie

De loketten voor lokale economie bieden u gratis individuele begeleiding bij het opstarten van uw activiteit. Er zijn geen specifieke voorwaarden, u moet alleen een idee hebben! Het coachingproces is zeer compleet: we kunnen samen het idee uitwerken, een businessplan opstellen of financiering zoeken.

Village Partenaire, het loket voor lokale economie, gevestigd in Sint-Gillis, beschikt over een zekere ervaring en deskundigheid op het gebied van duurzame voeding.

# 1A) ALGEMENE BEGELEIDING BIJ OPRICHTING

## Loketten lokale economie



### **Anderlecht**

Scheikundigestraat 34 / 36  
1070 Anderlecht  
[info@euclides.irisnet.be](mailto:info@euclides.irisnet.be)

### **Sint-Gillis (Village Partenaire)**

Fernand Bernierstraat, 15  
1060 Brussel  
[gel@villagepartenaire.be](mailto:gel@villagepartenaire.be)

### **Schaerbeek**

Paleizenstraat 44  
1030 Brussel  
[gel.schaerbeek@gmail.com](mailto:gel.schaerbeek@gmail.com)

### **Stad Brussel**

Aalststraat, 7-11  
1000 Brussel  
[info@gelbru.be](mailto:info@gelbru.be)

### **Molenbeek**

Le Lorrainstraat 110  
1080 Brussel  
[info@gelm.be](mailto:info@gelm.be)

### **Goed om te weten:**

Het loket voor lokale economie in Sint-Gillis (Village Partenaire) wordt erkend voor zijn grondige kennis van duurzame voeding en Good Food-principes, en er staan ook deskundigen op het gebied van stadslandbouw tot uw dienst.



# 1A) ALGEMENE BEGELEIDING BIJ OPRICHTING

## Hub Brussels Retail



U staat op het punt om een zaak te openen of u heeft er net een geopend en u denkt eraan om uw activiteit uit te breiden naar een tweede verkooppunt? Het team van hub.brussels Retail biedt u coaching om uw zaak te lanceren en te ontwikkelen.

### Voorwaarden :

U hebt al een bedrijfsplan of een ontwerp van een bedrijfsplan opgesteld  
U overweegt een fysieke of horecazaak te openen of hebt dat al gedaan

### **Gratis service**

Details van de coaching en aanvraagformulier:

<https://hub.brussels/nl/services/coaching-op-maat-om-uw-zaak-te-starten-en-te-laten-groeien/>





# 1A) ALGEMENE BEGELEIDING BIJ OPRICHTING



## Circlemade, Hub Brussels

circlemade.brussels wil het publieke referentienetwerk zijn voor de circulaire economie in Brussel. Het helpt zijn leden meer concurrentievermogen te ontwikkelen en de presentatie van hun commerciële aanbod te vergemakkelijken. circlemade brengt innovatieve ondernemers samen uit verschillende sectoren, waaronder de voedingssector, die Brussel duurzamer willen maken dankzij circulaire bedrijfsmodellen.

De werking is gestructureerd rond 5 krachtlijnen:

**STRUCTUREREN** : uitwisselingen tussen spelers in de circulaire economie (institutioneel, academisch en bedrijfsleven) bevorderen volgens een participatief bestuursmodel

**SAMENBRENGEN** : Belanghebbenden bij de circulaire economie ( instellingen, universiteiten, deskundigen en bedrijven) samenbrengen om samenwerkingsverbanden te bevorderen en nieuwe publieke of private kansen te katalyseren.

**BEGELEIDEN** : Ondernemingen ondersteunen in hun economische ontwikkeling en het schakelpunt zijn tussen hun behoeften en moeilijkheden en de clusterpartners. Het ondernemersecosysteem in de circulaire economie in Brussel structureren en helpen ontwikkelen.

**INSPIREREN** : Communiceren over innovatieve praktijken, deze praktijken delen met belanghebbenden om hen inspiratie te geven voor nieuwe duurzame bedrijfsmodellen.

**VALORISEREN** : Leden bekendmaken en bijdragen tot hun ontwikkeling en promotie in het Brussels Gewest en op internationaal vlak

Contact : [circlemade@hub.brussels](mailto:circlemade@hub.brussels)



# 1B) SPECIFIEKE BEGELEIDING BIJ OPRICHTING

## Brufotec

Steun aan Brusselse kmo's in de voedingssector op het gebied van voedselveiligheid en duurzaamheid

Bezoek  
ter plaatse  
Advies rond  
installaties

Analyseplan  
Bepaling  
van de  
levensduur  
van het  
product

Naleving van  
FAVV-  
vereisten  
(Autocontrole  
, HACCP)

Controle van  
de  
doeltreffendh  
eid van de  
reiniging

Begeleiding  
bij  
certificering

Opleidingen  
Seminaries

**Gratis advies &  
Begeleiding gesubsidieerden**

# 1B) SPECIFIEKE BEGELEIDING BIJ OPRICHTING

## Begeleiding Circular Academy van Groupe One

Circular Academy is een collectief begeleidings- en opleidingsproces waarin het basisbedrijfsmodel ter discussie wordt gesteld om de te begrijpen op welke manieren circulaire-economiestrategieën in het bedrijfsproject kunnen worden geïntegreerd. Deze cyclus stelt de deelnemers in staat de voorbereidingsfase van hun bedrijfsproject te verbeteren en te versnellen.

Doelgroep: initiatiefnemers van projecten (in elk stadium van ontwikkeling) en ondernemers die nieuwsgierig of geïnteresseerd zijn om meer te weten te komen over circulaire economie en duurzame ontwikkeling, en vooral om deze concepten op hun project toe te passen.

Alle soorten projecten zijn welkom.

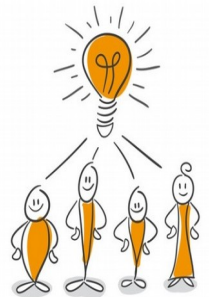
### Gratis begeleiding

<https://www.groupeone.be/nos-projets/circular-academy/>



# 1B) SPECIFIEKE BEGELEIDING BIJ OPRICHTING

## Begeleidingsprogramma Coopcity



CoopCity zet zich in voor sociaal en coöperatief ondernemerschap.

Ontwikkeling en ondersteuning

Via diverse steunprogramma's helpt COOPCITY projectleiders bij het opzetten van hun projecten en ondersteunt ook bestaande sociale ondernemingen bij de ontwikkeling van hun activiteiten.

4 programma's:

- **Seeds** : een sociale onderneming starten in Brussel
- **Blossom** : een sociale onderneming ontwikkelen in Brussel
- **Pollinize** : partnerschappen opzetten om in te spelen op de behoeften van de regio
- **Innovate** : experimenteren met sociale innovatie in uw project

[https://coopcity.be/  
contact/](https://coopcity.be/contact/)



# 1B) SPECIFIEKE BEGELEIDING BIJ OPRICHTING

## Steun voor het opstarten van coöperatieve en participatieve supermarkten

Verscheidene burgerverenigingen zijn van plan hun eigen coöperatieve supermarkt in de regio op te zetten, voortbouwend op de ervaring van van BEES coop.

Om deze ontwikkeling te vergemakkelijken en te versnellen, zullen Leefmilieu Brussel en Brussel Economie en Werkgelegenheid deze projecten steunen in 2021 en 2022 via steun- en aanloopsubsidies.

In de praktijk: alle coöperatieve en participatieve supermarktprojecten kunnen begeleiding krijgen. Deze begeleiding zal betrekking hebben op de specifieke elementen van het coöperatieve model, maar ook op de kennis en vaardigheden essentieel voor het beheer van een duurzame voedingswinkel.

Onder de gesteunde projecten zullen Leefmilieu Brussel en Brussel Werkgelegenheid en Economie 1 project selecteren in 2021 en 2 projecten in 2022. Deze komen in aanmerking voor een startsubsidie van 100.000 euro per project.

De eerste selectie vindt plaats in juli 2021.

### **Info en contact :**

<https://goodfood.brussels/nl/contributions/ondersteuning-bij-de-lancering-van-cooperatieve-en-participatieve-supermarkten-oproep>

essaimage@bees-coop.be



## 2) FINANCIERING



### Projectoproep Be Circular - Brussel Economie en Werkgelegenheid

Het doel is de transformatie van een lineaire economie (ontginnen - produceren - consumeren - weggooien) naar een circulaire economie (recupereren - produceren - consumeren - hergebruiken) in het Brussels Hoofdstedelijk Gewest aan te moedigen.

Specifieke financiële steun van het Gewest van maximaal **30.000 euro**, **80.000 euro** of **200.000 euro**, afhankelijk van de categorie.

4 projectcategorieën:

- Lancering
- Schaalvergroting
- Transitie
- Circulaire bouwwerven

Bedrijven die projecten willen voorleggen die de **doelstellingen van de Good Food-strategie** helpen bereiken, worden sterk aangemoedigd.

<https://www.circulareconomy.brussels/wp-content/uploads/2020/02/BeCircular2020-NL-Reglement-1.pdf>

## 2) FINANCIERING



### Projectoproep OpenSoon - Hub Brussels en Brussel Economie en Werkgelegenheid

Door de **opening van originele, duurzame en inspirerende bedrijven** te vergemakkelijken, wil het Brussels Hoofdstedelijk Gewest zijn commercieel aanbod diversifiëren. Met OpenSoon kunnen de dragers van nieuwe commerciële projecten rekenen op de financiële steun van Brussel Economie en Werkgelegenheid en op de strategische en operationele ondersteuning van hub.brussels.

Financiële steun van maximaal **15.000 euro** van het Brussels Hoofdstedelijk Gewest (+ coaching).

Indien het project een circulair karakter heeft, wordt de subsidie verhoogd.

<https://hub.brussels/nl/services/opensoon-subsidies-coaching-zaak-opstarten/>



## 2) FINANCIERING

### Projectoproepen van de Koning Boudewijnstichting

De Koning Boudewijnstichting heeft als opdracht bij te dragen tot een betere samenleving. Zij tracht haar impact te maximaliseren door **de bekwaamheden van organisaties en personen te versterken**. De stichting moedigt doeltreffende filantropie aan, zowel door particulieren als door bedrijven.

Voorbeeld projectoproep:

- **ING-Fonds voor een meer circulaire economie** steunt projecten die aandacht hebben voor een optimaal gebruik van natuurlijke grondstoffen.
- Financiële steun : **5.000 - 25.000 €**

<https://www.kbs-frb.be/fr/Activities/Calls/2020/20200401EG>



## 2) FINANCIERING

### Projectoproep Zero Afval Horeca en Voedingszaken

Via deze projectoproep steunt het Brussels Gewest geëngageerde, nieuwsgierige en gemotiveerde detailhandelaars die experimenteren met milieuvriendelijkere handelspraktijken om **naar zero waste te streven** en de voedselverspilling in de horeca en de voedingswinkels te verminderen.

De oproep wil handelaars en horeca aanmoedigen:

- om de toepassing van beproefde zero waste praktijken te testen
- om te experimenteren met nieuwe, innovatieve of weinig bekende zero waste praktijken

Financiële steun van 2.500 tot 15.000 euro per project (+ gratis steun om aanvragers te helpen bij de voorbereiding van hun aanvraag + om de winnaars te helpen bij de uitvoering van hun project).

<https://leefmilieu.brussels/themas/afval-grondstof/strategie-en-acties-van-het-gewest/projectoproep-zero-afval-horeca-en>

Momenteel is er geen oproep en is er geen zicht op de datum van de volgende editie.

## 2) FINANCIERING



### Projectoproepen Innoviris

Als regionale organisatie voor onderzoek en innovatie wil Innoviris burgers, bedrijven, onderzoeksorganisaties en non-profitorganisaties met elkaar in contact brengen, stimuleren en financieel ondersteunen.

Innoviris speelt een voortrekkersrol en verstrekt de financiële middelen om het Brussels innovatief ecosysteem te voeden.

Verschillende soorten financiering:

- Science promotion
- Programma Start Up
- Programma Collaboration
- Programma Academia
- Programma Industry
- Programma R&D Support

<https://innoviris.brussels/nl/ontvang-financiele-steun>



## 2) FINANCIERING



# Crowdfundingplatform voor projecten in landbouw en duurzame voeding MiiMOSA

MiiMOSA is het grootste **crowdfundingplatform voor de transitie in landbouw, voeding en energie**

MiiMOSA stelt aan landbouwers en ondernemers in duurzame voeding voor om hun project te financieren dankzij burgers die een gift doen in ruil voor een tegenprestatie, om zo:

- hun project snel te financieren (tussen 30 en 45 dagen)
- Hun producten voor te stellen en hun bekendheid te vergroten
- hun commerciële activiteit te ontwikkelen en nieuwe klanten te vinden.

<https://www.miimosa.com>

## 2) FINANCIERING

### Village Finance, een lokaal ontwikkelingsfonds

Village Finance bevordert de ontwikkeling van een **duurzame en rechtvaardige stedelijke economie**.

Om de ontwikkeling van een duurzame economie in Brussel te bevorderen, kent Village Finance subsidies van 5000 euro toe aan zelfstandigen (als opdrachtgever) en aan zeer kleine ondernemingen die voldoen aan de criteria van de circulaire economie.

De subsidie dient als hefboom voor een hoofdkrediet van ten minste 10.000 euro.

Gericht op startende of zich ontwikkelende ondernemers (met uitzondering van non-profitorganisaties).

<http://www.villagefinance.be/home/>

Opmerking voor de horeca: u moet aantonen dat u een innovatief bedrijfsmodel hebt op gebied van circulaire economie. Dit moet verder gaan dan enkel inkopen bij leveranciers van duurzame producten.

## 2) FINANCIERING



### Brucircle-fonds, Finance.Brussels

Dankzij dit fonds kunnen bedrijven die actief zijn in de circulaire economie profiteren van voor hen specifieke financiering.

Het fonds staat open voor structuren van het type NV, BVBA en CVBA die gevestigd zijn in het Brussels Hoofdstedelijk Gewest en die onder de definitie van een KMO vallen.

Het project moet zich ten minste in het stadium van een gevalideerd prototype bevinden met een eerste verkoop. De tussenkomst van het fonds gebeurt door participatie in het aandelenkapitaal of door leningen van **50.000 tot maximaal 200.000 euro**.

U kan een aanvraag indienen bij [finance.brussels](https://finance.brussels).

Contact: Corentin Scarcez, [cscarsez@srib.be](mailto:cscarsez@srib.be) (Finance.Brussels)

## 2) FINANCIERING



### Widget Solifin

Widget Solifin steunt ondernemerschap door de financiering van sociale en milieuprojecten te vergemakkelijken en door netwerken te creëren.

7 leden: Citizenfund, Crédal, Lita.co, Scale Up, SI2fund, Triodos Bank en Village Finance.

Missies:

Voor ondernemers: innovatieve financieringsoplossingen en een gemeenschap van deskundigen en investeerders

Voor beleggers: een gemeenschap van beleggers en deskundigen en toegang tot investeringsmogelijkheden

<https://solifin.be/fr/funding-widget/>

## 2) FINANCIERING

### Citizenfund



Citizenfund financiert bedrijven die een positieve impact hebben op de samenleving. Het is een participatief investeringsfonds voor burgers. Het zijn de coöperatieve beleggers die de ondernemingen kiezen die financiering krijgen.

<https://www.citizenfund.coop/>

### Growfunding



Growfunding is een Belgisch crowdfundingplatform dat mensen en middelen samenbrengt om projecten te steunen die onze samenleving veerkrachtiger en duurzamer maken. Het gaat erom van crowdfunding een financiële hefboom, een netwerkinstrument, een communicatie-instrument en een participatiemethode te maken.

<https://www.growfunding.be/fr>

### Platform voor steun aan de circulaire economie:

<https://www.circulareconomy.brussels/offre-de-soutien-a-leconomie-circulaire/?lang=nl>



## 2) FINANCIERING

### ALVA, Europese prijs voor innovatie in bulk

**Wat?** Alva wil de bulkmarkt ontwikkelen door middel van een wedstrijd, georganiseerd in 3 categorieën (producten, technologieën, verkoopmethoden).

**Voor wie?** Voor ondernemers met een project in bulkverkoop, natuurlijke persoon of rechtspersoon.

**Beloning:** Er worden 3 ALVA-prijzen (3 categorieën) uitgereikt.

De winnaar van elke categorie ontvangt:

- een financiële beloning van 5.000 euro
- ondersteunende diensten, aangeboden door de partners die lid zijn van de jury (bv. MiiMOSA)

**2021 editie:** geen nieuws voor het moment.

**Website:** <http://alva.my-retail-box.com>





# 3) INCUBATOREN / VERSNELLERS



## Boost Your Project, de incubator voor jongeren, gecoördineerd door Groupe One

BYP **vormt en begeleidt jongeren** (gratis)!

Een kans om een project te ontwikkelen, te lanceren en om steun te krijgen bij uw eerste stappen als ondernemer.

Het Boost Lab is een incubatieprogramma in **3 fasen** en **3 maanden** voor Brusselaars **jonger dan 30 jaar**.

- Groepsworkshops met ondernemers uit het bedrijfsleven
- Individuele coachingsessies met een coach
- Een co-working ruimte in een bekend zakencentrum

<https://www.boostyourproject.be/>

# 3) INCUBATOREN / VERSNELLERS

## Greenlab.brussels, de versneller van duurzame start-ups

Een versnellingsprogramma voor duurzame start-ups in Brussel!

- 6 maanden collectieve workshops in Brussel
- Deskundig advies
- Gepersonaliseerde coaching
- Integratie van duurzame en circulaire dimensies van bij het begin van het project

Vandaag is er nog geen start-up gecreëerd. Veel projecten verkeren in de idee-fase.

De volgende projectoproep is nog niet gelanceerd.

# 3) INCUBATOREN / VERSNELLEERS

## Greenbizz.brussels, de incubator van duurzame projecten

Greenbizz.brussels wil de kansen op succes van bedrijven maximaliseren. Om dit te realiseren heeft Greenbizz een ondersteuningsmethodologie opgezet die speciaal is afgestemd op **innovatieve startups in de duurzame economie**.

Hosting:

- Productie-ateliers en bureau's, flexibel en volgens noden
- Volledig uitgeruste vergaderzalen
- Een fablab met uitrusting van hoog niveau
- ...

De bedrijven worden geselecteerd op basis van hun dossiers.

**Site internet** : [www.greenbizz.brussels](http://www.greenbizz.brussels)

# 3) INCUBATOREN / VERSNELLEERS

## L'Auberge espagnole, coaching en incubator voor kleinhandel, Hub Brussels

### 2 pop-ups als incubatoren voor kleinhandel

**Waarvoor?** Om uw concept tegen een lagere kostprijs en met verminderd risico te testen. Het is een ervaring op ware grootte, om een concept, een product, een onderneming te testen tegen een lager risico maar in reële omstandigheden...

Deskundig advies en gepersonaliseerde coaching om uw bedrijfsproject te testen, voor, tijdens en na de tijdelijke winkel.

#### **In Etterbeek**

Een tijdelijke winkel van 65m<sup>2</sup>

#### **In Sint-Gillis**

Een tijdelijke winkel van 55m<sup>2</sup>

Info via deze link :

<https://hub.brussels/fr/services/auberge-espagnole-coaching-incubation-commerciale/>

# 3) INCUBATOREN / VERSNELLERS



## Kokotte, coaching en incubator voor horeca, Hub Brussels

### Een pop-up als horeca incubator

**Waarvoor?** Om uw culinaire concept tegen lagere kosten en met minder risico te testen. Kokotte is de ideale gelegenheid om uw horecaconcept uit te proberen, tegen een lagere kostprijs en vooral zonder het risico van een faillissement...

Deskundig advies en persoonlijke begeleiding om uw commercieel project te testen, voor, tijdens en na de tijdelijke testperiode.

- 75 m<sup>2</sup> ruimte met professionele keuken
- Op een paar stappen van de Grote Markt in Brussel
- Gepersonaliseerde begeleiding

<https://hub.brussels/nl/kokotte-horeca-incubator/>

# 4) MUTUALISERING



## Co-oking (fysieke ruimte)

Co-oking is de eerste **gedeelde keuken** in België, open sinds 2015 in Anderlecht. Co-oking geeft de mogelijkheid om toegang te krijgen tot een professionele productie-werkplaats, volgens de FAVV-normen, **zonder de zware initiële investering** en de maandelijkse vaste kosten.

Sinds de opening heeft Co-oking meer dan **150 professionelen** verwelkomd, van wie er 30 regelmatig in onze coworking space werken.

Co-oking is een actief netwerk van meer dan 2000 foodies, netwerkevenementen, professionele opleidingen (FAVV, biologische certificering, crowdfunding, communicatie en marketing in de voedingsindustrie, enz...) en een **gemeenschap van voedingsondernemers** die u helpt uw project sneller te ontwikkelen.

[www.co-oking.be](http://www.co-oking.be)

## 4) MUTUALISERING



### BeCook (voorheen Brussels Food Business Center (BFBC) (fysieke ruimte))

Het is de missie van BeCook om **professioneel en individueel keukenverhuur aan te bieden voor alle soorten horecaondernemers**, zowel voor welomschreven projecten als voor meer onbesliste starters.

Het concept van collectieve keukens maakt het delen van ruimte en apparatuur mogelijk. De keukens voldoen aan de FAVV-normen en zijn volledig uitgerust.

Diensten: verhuur van professionele keukens + deskundig advies + opslagruimte + commerciële ondersteuning via het netwerk + individuele werkplek in een gedeelde keuken.

<https://www.bfbc.be/>

# 4) MUTUALISERING



## Cookwork (virtuele ruimte)

Cookwork is het **internetplatform** voor het **delen van professionele keukens** in België. Cookwork geeft voedingsondernemers toegang tot professionele keukens, zonder investering of huurcontract, in heel België.

Cookwork stelt eigenaars van onderbenutte keukens in staat hun initiële investering rendabel te maken en hun kosten te compenseren. Cookwork draagt bij aan de ontwikkeling van de economie van functionaliteit en duurzaamheid in de horeca.

[www.cookwork.be](http://www.cookwork.be)



# 4) MUTUALISERING

## Coopérative Alimentaire Belge des Artisan.e.s Solidaires (CABAS), (initiatief van SAW-B)

CABAS is een gezamenlijke onderneming van **ambachtelijke verwerkers** die hun middelen bundelen:

- 1) Een HUB voor opslag
- 2) Verkoop, logistiek en distributie: prospectie, gemeenschappelijke catalogus, animaties, klantenopvolging
- 3) Communicatiemiddelen: website, marketingmateriaal, displays, kakemono
- 4) Administratief beheer: boekhouding, facturatie aan verkooppunten

De coöperatie werkt onder **participatief bestuur** zodat u zich kunt ontwikkelen in alle sereniteit.

Contact : Egle Pombeiro: [egle@cabas.coop](mailto:egle@cabas.coop)



# 4) MUTUALISERING



## Apreservices (Cooking)

In 2018 wordt een ruimte van 500m<sup>2</sup> omgebouwd tot **5 keukens voor duurzame voedselbereiding**. Wij verwelkomen **jonge creatieve voedingsbedrijven** en bieden, tegen zeer interessante prijzen, mooie ruimtes die voldoen aan de FAVV-normen, en indien gewenst personeel. Onze aanpak bestaat erin "jonge" voedingsbedrijven die hun activiteiten opstarten, te ondersteunen door ideale voorwaarden voor ontwikkeling te bieden.

De jonge ondernemers kunnen dus genieten van een lage huurprijs, in ruil voor het feit dat zij werknemers in dienst nemen die een handicap hebben.

# 5) ALGEMENE INFO EN HELPDESKS



## Facilitator stadslandbouw

**Informatie en begeleiding** voor de ontwikkeling van Brusselse projecten in stadslandbouw.

Dienstverlening op 2 niveaus:

- Algemeen informatieportaal (eerste niveau)
- Begeleiding (tweede niveau)

<https://www.agricultureurbaine.brussels/>

# 5) ALGEMENE INFO EN HELPDESKS



## Facilitator handelaars zero afval

**Informatie en advies** om u te helpen bij uw zero afval-aanpak.

- Zero afval in voedingszaken
- Zero afval in horecazaken

<https://leefmilieu.brussels/themas/afval-grondstof/strategie-en-acties-van-het-gewest/projectoproep-zero-afval-horeca-en>

# 5) ALGEMENE INFO EN HELPDESKS



## Facilitator bioafval pro

**Advies** over het beheer van bioafval voor professionals.

Contact: [biodechetspro@environnement.brussels](mailto:biodechetspro@environnement.brussels)

<https://leefmilieu.brussels/themas/afval-grondstof/afvalbeheer/de-juiste-reflex-voor-elk-type-afval/organisch-afval-van-voedse-0>

# 5) ALGEMENE INFO EN HELPDESKS



## Ketenfacilitator

De ketenfacilitator is een GRATIS **informatie- en ondersteuningsdienst** die het Belgische aanbod van duurzame voedingsproducten wil afstemmen op de professionele vraag in Brussel (van kantines, winkels, restaurants, enz.).

De ketenfacilitator richt zich enerzijds tot Brusselse handelaars, verwerkers, restaurants, kantines, ondernemers, enz. en anderzijds tot Belgische verwerkers en landbouwers (Brussel, Wallonië en Vlaanderen) die voor een duurzame aanpak kiezen en lokaal wensen in te kopen.

De facilitator kan helpen door:

- U te informeren en te begeleiden in uw project in de korte en ecologische keten;
- U in contact brengen met de juiste mensen voor de verkoop of levering van uw producten;
- U te begeleiden bij de concretisering van uw project en de verbetering van uw praktijken;
- Synergieën te creëren tussen actoren en projecten;
- Te zoeken naar logistieke oplossingen of de bestaande te optimaliseren.

Contacteer de ketenfacilitator per mail of telefoon:  
Ketenfacilitator@goodfood.brussels - 02/563 49 30



# 5) ALGEMENE INFO EN HELPDESKS

## De Helpdesk van het RABAD (Netwerk van Brusselse Actoren voor Duurzame Voeding)

Het RABAD heeft als missie de **ontwikkeling van duurzame voedingsprofessionals in Brussel** te bevorderen en te ondersteunen.

Het RABAD heeft **4 doelstellingen**:

- 1) Synergie tussen duurzame voedingsactoren aanmoedigen en bevorderen, complementariteit en samenwerking vooropstellen.
- 2) De ontwikkeling van nieuwe professionele sectoren in duurzame voeding in Brussel ondersteunen.
- 3) Standpunten en ervaringen uit het veld doorgeven aan de politieke besluitvormers.
- 4) Informeren, delen en inspireren.

[www.rabad.be](http://www.rabad.be)



Brussels netwerk  
voor duurzame voeding



Réseau Bruxellois  
pour l'alimentation durable

## 6) ANDERE



### Good Food-label kantines en restaurants: helpdesks

Met het Good Food-label maakt uw kantine of restaurant deel uit van een duurzame voedselaanpak.

Om het label te verkrijgen, moet u een aanvraagdossier opstellen. Daarvoor krijgt u **gratis ondersteuning**.

Restaurants: <https://goodfood.brussels/nl/contributions/good-food-resto-label>

Kantines: <https://goodfood.brussels/fr/contributions/label-cantine-good-food>

Helpdesks :

Restaurants Good Food

<https://leefmilieu.brussels/themas/voeding/restaurant-en-grootkeukens/het-good-food-resto-label>

Kantines Good Food

<https://leefmilieu.brussels/themas/voeding/restaurant-en-grootkeukens/hulpmiddelen/helpdesk-duurzame-keukens>



## 6) ANDERE

### Ondersteuningsplatform voor de circulaire economie

Be Circular, de website met nieuws over de circulaire economie in Brussel en informatie over de circulaire economie-strategie van het Brussels Hoofdstedelijk Gewest, heeft een platform opgericht om de circulaire economie te ondersteunen.

Dit platform geeft een overzicht van **informatie, inspirerende projecten, ondersteuning, financiering en huisvestingsmogelijkheden voor circulaire economie-initiatieven.**

<https://goodfood.brussels/nl/contributions/ondersteuningsplatform-voor-de-circulaire-economie>

# OEFENING

## Schrijf de outline van uw project

30 minuten

Voorstelling in 2 minuten

Discussie en feedback